

# Hlavní prohlídka 07.10.2017

**284-035****Datum prohlídky:** 07.10.2017**Provedl:** Ing. Petr Jedlinský č.oprávnění k provádění hlavních a mimořádných prohlídek: 083/2003**Přítomni:****Směr popisu:** ZLEVA DOPRAVA VE SMĚRU STANIČENÍ**Způsob zpřístupnění mostu:****Počasí při provádění prohlídky:** polojasno**Teplota vzduchu:** 18.0 °C    **nosné konstrukce:** 16.0 °C

## A. IDENTIFIKAČNÍ ÚDAJE:

**Název objektu:** Miletín    Miletín**Okres:** Jičín**Rok postavení:** 1975**Liniové staničení [km]:** 39.940    **Číslo úseku:**    **Úsekové staničení [km]:** 0.189

## B. DIAGNOSTICKÉ ZJIŠTĚNÍ

### **Základy mostních podpěr a křídel, zemní těleso -**

Pravděpodobně masivní.

### **Mostní podpěry, křídla, čelní zdi -**

Opěry betonové plné. V pravobřežní opěře umístěno v úrovni hladiny asi 2m od konce mostu vyústění kanalizace. Obě křídla na levé straně mostu jsou betonována pravděpodobně později.

### **Ložiska, klouby, mostní závěry -**

#### ***Ložiska, klouby, hydroizolace, dilatační závěry***

Dilatace zajištěna uložení konstrukce na trojnásobně položenou lepenku. Hydroizolace plošná, pravděpodobně do zvýšených říms.

Dilatační závěry podpovrchové.

### **Nosná konstrukce -**

1 mostní pole tvořené v příčném řezu 12 ks nosníků KA 61 dl.18m, rozšířené na pravé straně na konci mostu ŽB deskou až o 3m.

### **Vozovka, chodníky, římsy, kolejový svršek -**

#### ***Vozovka, chodníky, římsy, kolejový svršek***

Vozovka živičná š. 9.50m, oboustranné chodníky š. 1.25m s betonovým potěrem. Zábradlí ocelové trubkové v. 1.0m.

### **Svodidla, zábradelní svodidla, zábradlí, dopravní značení a označení mostu**

Na koncích mostu jsou osazena evidenční čísla.

### **Cizí zařízení na mostě -**

Na pravé straně mostu pod římsou uložena chránička veřejného osvětlení.

Na levé straně mostu uchycena chránička nezjištěného vedení JS 40cm, procházející na začátku a konci mostu oběma křídly.

Pod mostem uchycena na levobřežní opěře napříč mostu chránička elektrického vedení.

Chránička podél římsy vlevo JS 110mm.

## C. ZÁVADY:

### **Mostní podpěry, křídla, čelní zdi**

- odpadlá sanace boku opěry na začátku mostu vpravo
- silně poteklá opěra na začátku mostu vpravo
- trhliny v betonu rozšíření opěry na konci mostu vpravo

- poteklá opěra na konci mostu vpravo v místě rozšíření
- degradace betonu v hraně opěry na konci mostu vpravo
- průsak pracovní spárou křídla na konci mostu vpravo
- poteklá opěra na začátku mostu nad vyústěním kanalizace
- poteklá opěra na začátku mostu vlevo
- trhliny v betonu křídla na začátku a na konci mostu vlevo
- poteklá opěra na konci mostu vlevo

#### **Nosná konstrukce**

- poteklý bok s vápennými výluhy vpravo i vlevo
- silný průsak na bok nosné konstrukce na konci mostu vpravo
- zatékání na podhled rozšíření nosné konstrukce na konci mostu vpravo
- korodující třmínky na podhledu nosné konstrukce
- průsaky 2 krajními sparami vpravo, délka krápníku až 12cm
- průsak krajní spárou vlevo
- silně poteklý bok NK na začátku mostu vlevo

#### **Vozovka, chodníky, římsy, kolejový svršek**

- otevřené pracovní spáry v místě oprav na začátku mostu
- příčná trhlina v krytu komunikace uprostřed mostu - vpravo šířka až 30mm
- nepravidelná trhlina na konci mostu
- podélná trhlina v krytu chodníku vpravo
- propadlý chodník na konci mostu vlevo
- trhliny v krytu chodníku vlevo
- proteklé trhliny s výluhy na boku římsy vpravo
- uražená hrana římsy vpravo uprostřed
- degradace betonu římsy na konci mostu vpravo
- odpadlá hrana římsy křídla na konci mostu vpravo

#### **Svodidla, zábradelní svodidla, zábradlí, dopravní značení a označení mostu**

- koroze zábradlí
- mírně prohnuté zábradlí uprostřed mostu vlevo
- poškozené zábradlí na začátku mostu vpravo

#### **Cizí zařízení na mostě -**

- silná koroze chráničky pod pravou římsou
- koroze chrániček vlevo
- koroze uchycení chráničky JS 400

#### **Území pod mostem a přístupové cesty**

- vymyté spárování dlažby na začátku mostu vpravo
- vymyté spáry dlažby podél opěry na konci mostu
- počínající rozpad opevnění opěr

### **D. HODNOCENÍ PÉČE O MOST, VÝKONU BĚŽNÝCH A KONTROLNÍCH PROHLÍDEK, KVALITY ÚDRŽBOVÝCH PRACÍ A PROVÁDĚNÝCH OPRAV, ZÁVADY MOSTNÍ EVIDENCE:**

Běžné prohlídky a údržba prováděny.

### **E. OPATŘENÍ NA ZKVALITNĚNÍ SPRÁVY OBJEKTU, NÁVRH NA ODSTRANĚNÍ ZJIŠTĚNÝCH ZÁVAD:**

Opravit kryt chodníku na konci mostu vlevo

Skupina: běžná stav.-méně nutné      Termín splnění: do další hlavní prohlídky

Trhliny v krytu komunikace vyplnit pružnou zálivkou.

Skupina: drobné opravy komunikace      Termín splnění: do 1 roku

Obnovit nátěr zábradlí.

Skupina: běžná nastav.-méně nutné Termín splnění: do 1 roku

Ošetřit korodující třmínky na podhledu nosné konstrukce.

Skupina: běžná nastav.-nutné Termín splnění: do další hlavní prohlídky

Opravit spárování dlažby v korytě vodoteče.

Skupina: běžná stav.-méně nutné Termín splnění: do další hlavní prohlídky

Vyzvat správce cizích vedení k údržbě chrániček.

Skupina: admin.opatření-nutné Termín splnění: do 1 roku

Připravit most k rekonstrukci

Skupina: admin.opatření-nutné Termín splnění: výhledově

## **F. ZÁZNAM O PROJEDNÁNÍ OPATŘENÍ V ÚDRŽBOVÉ ORGANIZACI, STANOVENÍ ZPŮSOBŮ A TERMÍNU ODSTRANĚNÍ ZÁVAD, PŘÍPADNÉ NAŘÍZENÍ ZATĚŽOVACÍ ZKOUŠKY:**

Uvedená opatření byla projednána s panem Kašparem

## **G. ROZHODNUTÍ O ZMĚNĚ ZATÍŽITELNOSTI A STAVEBNÍHO STAVU MOSTU:**

**Stavebně-technické stavy:**

**Spodní stavba:** III - Dobrý

**Nosná konstrukce:** III - Dobrý

**Mostní vybavení:** III - Dobrý

**Koeficient stavebního stavu** 1.0

**Použitelnost** II - Podmíněně použitelné

**Zatížitelnost mostu [t]:** **Vn:** 26.0 **Vr:** 78.0 **Ve:** 288.0

**Rok příští hlavní prohlídky:** 2021

**Poznámka:**

Od poslední HMP nedošlo k podstatným změnám.

## Fotodokumentace



začátek mostu



konec mostu



pravá strana



levá strana



chodník na začátku vpravo



kryt před mostem



## Fotodokumentace



chodník vpravo



trhlina na konci mostu



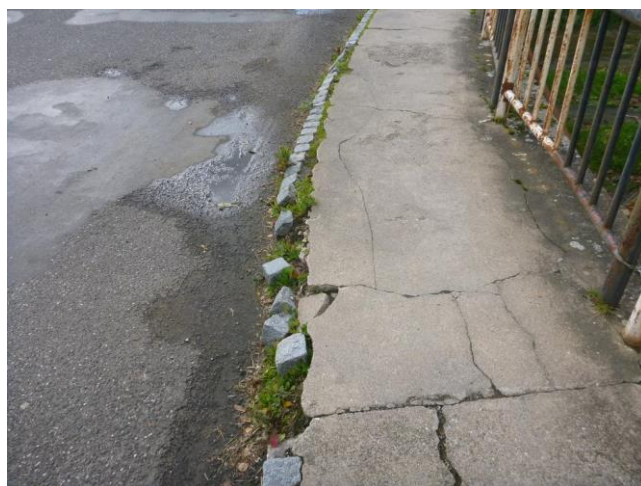
chodník na konci vpravo



vozovka za mostem



chodník na konci vlevo



chodník na konci vlevo



## Fotodokumentace



poteklý bok NK vpravo



opěra na začátku vpravo



podhled vpravo



podhled vlevo



opěra na konci vlevo



opěra na konci vpravo

## Fotodokumentace



bok NK na vpravo



bok NK na konci vpravo



bok NK na konci vpravo



křídlo na konci vpravo